



**VILLA PAUL - LE TEICH - BASSIN
D'ARCACHON**

**VILLA PAUL - LE TEICH - BASSIN
D'ARCACHON**

Villa arcachonnaise pour 8 personnes

<https://villa-paul-leteich.fr>

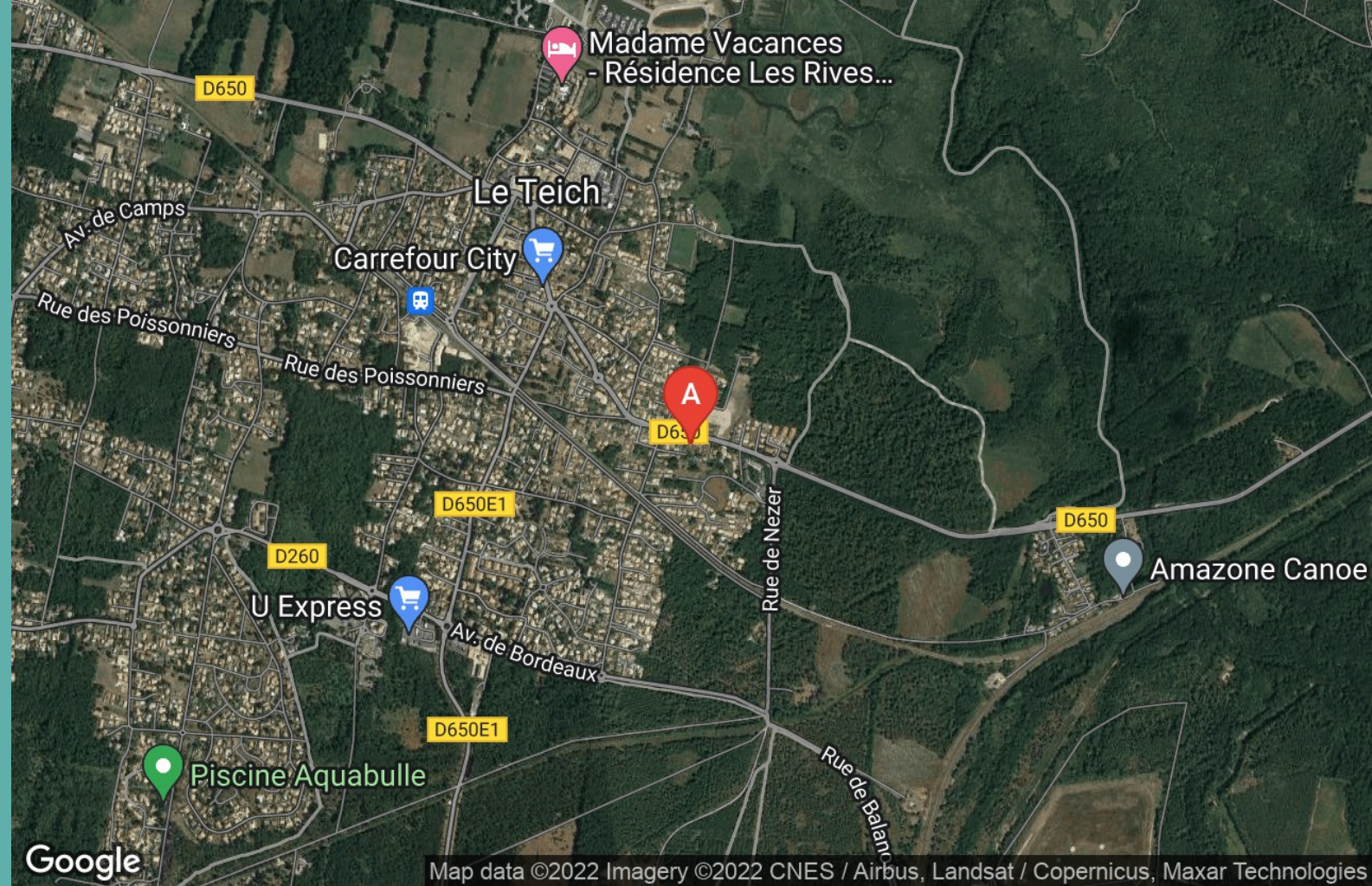


Monsieur et Madame RAULT

- +33 5 57 15 26 47
- +33 6 81 93 63 99
- +33 6 61 63 32 44

A Villa PAUL - Le Teich - Bassin

d'Arcachon : 19 avenue de la Côte d'Argent 33470
LE TEICH





Villa PAUL - Le Teich - Bassin d'Arcachon



Maison



8

personnes
(Maxi: 8 pers.)



4

chambres



135
m²

Maison de 135 m² de type "arcachonnaise", rénovée avec extension en bois. Salle de séjour avec baie vitrée donnant sur un grand terrain de 1500 m², avec piscine au sel, de 8m par 4m, équipée d'un escalier. Quatre chambres et deux salles de bains permettent d'accueillir confortablement jusqu'à 8 personnes dans cette maison typique de la région.



Pièces et équipements

<i>Chambres</i>	Chambre(s): 4 Lit(s): 0	dont lit(s) 1 pers.: 2 dont lit(s) 2 pers.: 3
<i>Salle de bains / Salle d'eau</i>	Salle de bains avec baignoire Salle(s) de bains (avec baignoire): 1 Salle(s) d'eau (avec douche): 1	Salle de bains avec douche
<i>WC</i>	WC: 2 WC privés	
<i>Cuisine</i>	Cuisine Combiné congélation Four à micro ondes Réfrigérateur	Plancha Four Lave vaisselle
<i>Autres pièces</i>	Salon Terrasse	Séjour
<i>Media</i>	Chaîne Hifi Wifi	Télévision
<i>Autres équipements</i>	Lave linge privatif	Sèche linge privatif
<i>Chauffage / AC</i>		
<i>Exterieur</i>	Barbecue Salon de jardin	Jardin privé Terrain clos
<i>Divers</i>		

Infos sur l'établissement

 *Communs* Habitation indépendante

 *Activités*

 *Internet* Accès Internet

 *Parking* Parking

 *Services*

 *Extérieurs* Piscine privative

A savoir : conditions de la location

Tarifs (au 01/12/22)

Villa PAUL - Le Teich - Bassin d'Arcachon

<i>Arrivée</i>						
<i>Départ</i>						
<i>Langue(s) parlée(s)</i>						
<i>Annulation/Prépaiement/Dépot de garantie</i>						
<i>Moyens de paiement</i>						
<i>Ménage</i>						
<i>Draps et Linge de maison</i>						
<i>Enfants et lits d'appoints</i>						
<i>Animaux domestiques</i>						
		Tarifs en €:	Tarif 1 nuit en semaine (L, M, M, J, D)	Tarif 1 nuit en weekend (V ou S)	Tarif 2 nuits weekend (V+S)	Tarif 7 nuits semaine
		du 08/07/2023 au 15/07/2023				1350€
		du 15/07/2023 au 22/07/2023				1400€
		du 22/07/2023 au 29/07/2023				1400€
		du 29/07/2023 au 05/08/2023				1450€
		du 05/08/2023 au 12/08/2023				1450€
		du 12/08/2023 au 19/08/2023				1450€
		du 19/08/2023 au 26/08/2023				1400€

Chèques bancaires et postaux Espèces

Les animaux ne sont pas admis.



Inercycles - Location de vélos

+33 5 57 15 12 65

Rue de l'industrie

<https://velomalin-bassin.fr/>

0.9 km

LE TEICH



Inercycles propose la location de vélos classiques et de vélos à assistance électrique pour toute la famille ainsi que des sièges bébés. Une fois équipé, vous êtes prêt pour pédaler sur près de 80 kilomètres de pistes cyclables autour du Bassin d'Arcachon. La location comprend un vélo, un antivol, un casque et une pompe.



Au Teich, comme un oiseau sur le sentier du littoral

+33 5 56 22 80 46

<http://www.leteich-ecotourisme.fr>

0.9 km

LE TEICH



Parcourez le Delta de la Leyre en empruntant le sentier du littoral qui borde la Réserve Ornithologique et découvrez des paysages qui changent au fil des marées et des saisons. De nombreuses espèces d'oiseaux viennent s'abriter, nicher ou se nourrir dans cet espace protégé. Partez à leur rencontre, observez les et laissez vous séduire par leur nature.



Réserve Ornithologique du Teich

+33 5 24 73 37 33

Rue du Port

<http://www.reserve-ornithologique-du-teich.com>

1.5 km

LE TEICH



Partez en famille, entre amis ou en groupe, petits et grands, à la découverte de l'un des plus fameux sites de nature du Bassin d'Arcachon. Sur ce site d'importance internationale pour la conservation des oiseaux, 323 espèces peuvent être observées, dont 80 nichent sur place. La réserve offre 6 km de promenades pour les observer depuis l'une des 20 cabanes aménagées près des secteurs les plus favorables. Le sentier du Rouge Gorge a été spécialement conçu pour les enfants pour connaître l'environnement de la réserve ornithologique en s'amusant. Des activités de découverte à proximité sont proposées en canoë et en kayak de mer pour découvrir le delta de la Leyre autrement.



